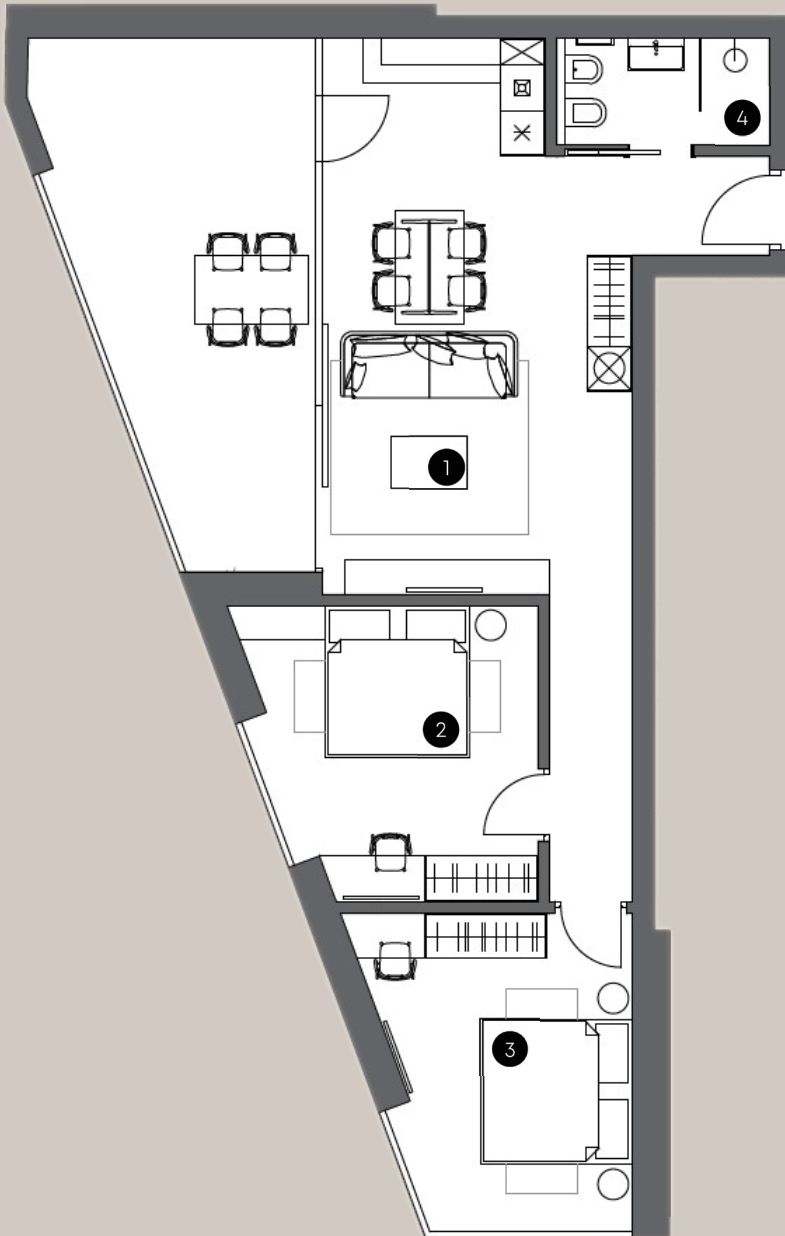


# FATHER & SON

PRETTY PROJECTS

## Der Grundriss



*Casa Petite*  
ENJOY A NEW POINT OF VIEW!

Drei-Zimmer-Apartment mit Süd-West Ausrichtung

Hochparterre

Wohnfläche inkl. Mauern 77,50m<sup>2</sup>

Nettowohnfläche 65,70m<sup>2</sup>

Terrasse 22,70m<sup>2</sup>

Handelsfläche\* 92,90m<sup>2</sup>

Kaufpreis Auf Anfrage

Einzelgarage\*\* Auf Anfrage

Stellplatz\*\* Auf Anfrage

Keller Auf Anfrage

Konventioniert Ja

Derzeitiger MwSt-Satz:

- Kauf Erstwohnung 4%
- Kauf Zweitwohnung 10%

## NETTO FLÄCHE

1 Wohnbereich/Eingang 35,00m<sup>2</sup>

2 Schlafzimmer 13,20m<sup>2</sup>

3 Schlafzimmer 13,50m<sup>2</sup>

4 Badezimmer 4,00m<sup>2</sup>

\*Die Handelsfläche ergibt sich aus der Wohnfläche inklusive Mauern sowie einem Prozentanteil der restlichen Flächen und der allgemeinen Anteile.

\*\*Pro Apartment kann entweder eine Tiefgaragenstellplatz oder ein Stellplatz erworben werden.